

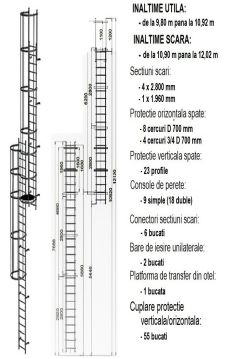
Scara pisica RARIS, asamblabila, cu mai multe tronsone, din otel zincat, tip SP2TO



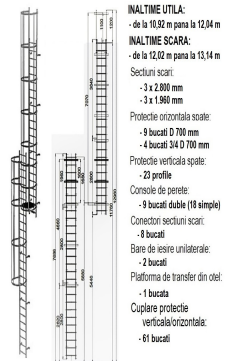
- scările pisica cu mai multe tronsone, din otel zincat, sunt executate pentru înalțimi mai mari de **10 metri** și au rolul de:
 1. scări de siguranță pentru lucrări de inspectie, intretinere și curățare la construcții conform **DIN 18 799-1:2019**
 2. scări de urgență utilizate de pompieri pentru salvarea oamenilor în caz de pericol, conform **DIN 14 094-1:2017**
 3. scări și instalații de acces și intretinere la mașini conform **EN ISO 14122-4:2014**
 4. scări de put pentru lucrări de control și intretinere conform **EN 14 396** (Scări fixe de siguranță pentru puturi) și **DIN 19 572** (Dispozitive de intrare în puturi)
- fiecare tronson al unei scări este executat din 1, 2 sau 3 **secțiuni de scara** cu lungimea de **1,96 m, 2,80 m** și / sau **3,64 m**
- scara este fixată de clădire cu **console de perete** în forma de **U** (sau console de perete individuale pentru fiecare lonjeron). Consolele sunt executate din otel zincat și sunt situate la **maxim 2 m** una față de alta
- consolele sunt distanțate la **200 mm** față de perete dar, funcție de situația de pe teren, consolele pot fi distanțate de perete de la **minim 150 mm** până la **maxim 600 mm**.
- de la înălțimea de la sol de **maxim 5 metri** (în cazul normei DIN 18 799-1) sau **maxim 3 metri** (în cazul normelor DIN 14 094-1 și DIN 18 799-1) scările au **protecție contra caderii** pe spate atât **orizontală** (cercuri cu diametru de **700 mm** situate la **maxim 1,5 m** unul față de altul) cât și **verticală** (5 profile rectangulare în jurul cercurilor)
- scările fixe pot fi încărcate cu **150 kg** la fiecare **2,0 m**
- **diblușurile pentru montarea consolelor pe perete nu sunt incluse în livrare dar trebuie să asigure forțe de tragere > 3 kN.**

1. LA "DETALII PRODUS" SUNT PREZENTATE PRINCIPALELE CARACTERISTICI DIMENSIONALE CONFORM NORMELOR.
2. SCARILE PISICA PREZENTATE AU TRONSOANELE DE MAXIM 6 METRI. ACEST LUCRU FACE CA SCARILE RESPECTIVE SĂ FIE COMPATIBILE CU TOATE NORMELE SPECIFICE ȘI SĂ POATA FI UTILIZATE ȘI DE PERSOANE NEINSTUITE.

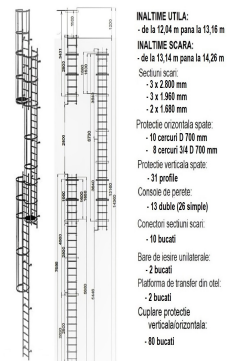
-	1	2	3	4	5	6	7	8	9	10
Cod produs	Înălțime urcare [m]	Înălțime totală [m]	Secțiune de 1,96 m [buc]	Secțiune de 2,8 m [buc]	Secțiune de 3,64 m [buc]	Platforma transfer [buc]	Protecție spate orizontală [buc]	Protecție spate orizontală 3/4 [buc]	Protecție spate verticală [buc]	Masa [kg]
SP2TO9	9.80-10.9	10.90-12.02	1	4	-	1	8	4	19	227
80-	10.92	2								
SP2TO10	10.92-12.04	12.02-13.14	1	3	1	1	9	4	24	248
.92-	04	14								
12.04										
SP2TO12	12.04-13.16	13.14-14.26	1	3	2	2	10	8	26	329
.04-	16	26								
13.16										
SP2TO13	13.16-14.00	14.26-15.12	1	2	3	2	11	8	26	341
.16-	00	10								
14.00										
SP2TO14	14.00-15.12	15.10-16.22	2	3	2	2	11	8	31	358
.00-	12	22								
15.12										



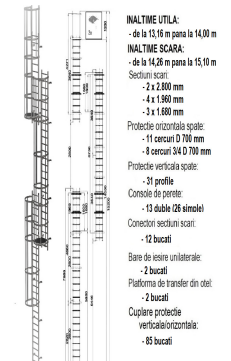
INĂLȚIME UTILĂ:
- de la 9,80 m până la 10,92 m
INĂLȚIME SCARĂ:
- de la 10,92 m până la 12,02 m
Secțiuni scări:
- 4 x 2.800 mm
- 1 x 1.960 mm
Protecție orizontală spate:
- 8 cercuri Ø 700 mm
- 4 cercuri 3/4 Ø 700 mm
Protecție verticală spate:
- 23 profile
Console de perete:
- 8 simple (18 duble)
Conectori secțiuni scări:
- 4 bucati
Bare de ieșire unilaterale:
- 2 bucati
Platforma de transfer din otel:
- 1 bucată
Cuplare protecție verticală/orizontală:
- 80 bucati



INĂLȚIME UTILĂ:
- de la 10,92 m până la 12,04 m
INĂLȚIME SCARĂ:
- de la 12,02 m până la 13,14 m
Secțiuni scări:
- 3 x 2.800 mm
- 3 x 1.960 mm
Protecție orizontală spate:
- 9 bucati Ø 700 mm
- 4 bucati 3/4 Ø 700 mm
Protecție verticală spate:
- 23 profile
Console de perete:
- 9 bucati duble (18 simple)
Conectori secțiuni scări:
- 8 bucati
Bare de ieșire unilaterale:
- 2 bucati
Platforma de transfer din otel:
- 1 bucată
Cuplare protecție verticală/orizontală:
- 81 bucati



INĂLȚIME UTILĂ:
- de la 12,04 m până la 13,16 m
INĂLȚIME SCARĂ:
- de la 13,14 m până la 14,26 m
Secțiuni scări:
- 3 x 2.800 mm
- 3 x 1.960 mm
- 2 x 1.960 mm
Protecție orizontală spate:
- 10 cercuri Ø 700 mm
- 8 cercuri 3/4 Ø 700 mm
Protecție verticală spate:
- 31 profile
Console de perete:
- 13 duble (26 simple)
Conectori secțiuni scări:
- 10 bucati
Bare de ieșire unilaterale:
- 2 bucati
Platforma de transfer din otel:
- 2 bucati
Cuplare protecție verticală/orizontală:
- 80 bucati

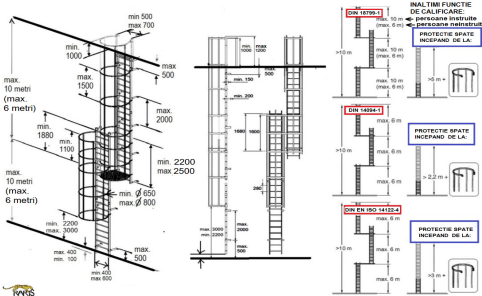


INĂLȚIME UTILĂ:
- de la 13,16 m până la 14,00 m
INĂLȚIME SCARĂ:
- de la 14,26 m până la 15,10 m
Secțiuni scări:
- 2 x 2.800 mm
- 4 x 1.960 mm
- 3 x 1.960 mm
Protecție orizontală spate:
- 11 cercuri Ø 700 mm
- 8 cercuri 3/4 Ø 700 mm
Protecție verticală spate:
- 31 profile
Console de perete:
- 10 duble (20 simple)
Conectori secțiuni scări:
- 12 bucati
Bare de ieșire unilaterale:
- 2 bucati
Platforma de transfer din otel:
- 2 bucati
Cuplare protecție verticală/orizontală:
- 85 bucati

Scara pisica RARIS, asamblabila, cu mai multe tronsone, din otel zincat, tip SP2TO

SP2TO15	15.12-15.16.22-17.12-15.96	1	4	2	2	12	8	31	371
SP2TO15	15.96-16.17.06-17.16.80	1	3	3	2	13	8	31	381
SP2TO16	16.80-17.17.90-19.17.92	1	6	1	2	14	8	31	394
SP2TO17	17.92-19.19.02-20.19.04	1	2	5	3	15	12	39	486

Caracteristici produs:



Caracteristici generale- latime scara: **520 mm**- teava rectangulara din otel zincat, scara : **50 x 20 [mm]**- trepte antiderapante cu gauri din otel zincat: **30 x 30 [mm]**- distanta intre trepte: **280 mm**- protectie orizontala: teava otel zincat de diametru **25 mm**- protectie verticala: teava din otel zincat **30 x 20 [mm]**- 2 balustrade iesire din teava din otel zincat de **50 x 20 [mm]** a) inaltime minima: **1,1 m** b) inaltime maxima: **1,2 m**