

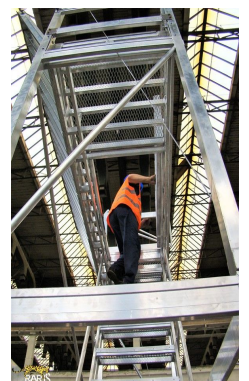
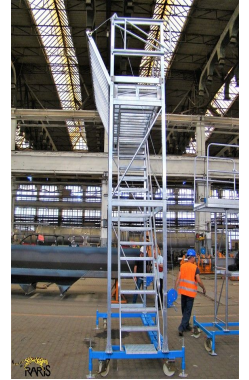
## Platforma RARIS rabatabila, in consola, mobila, cu calare, din aluminiu si otel, tip PCMA



- executie conf. normei **EN ISO 14122** si **SR EN 131-7**
- lonjeroane, balustrade, legaturi : **aluminiu AIMgSi**
- baza: din **otel**
- suprafata podina si trepte: **tabla expandata 2 mm**
- dispune de **2 podini**:
  - **podina fixa de 870 x 2870 mm**
  - **podina rabatabila de 1000 x 2830 mm**. Initial aceasta podina este in pozitie verticala si printr-un sistem de 2 palane se rabate in pozitia orizontala. Podina rabatata sta in **consola** deci fara sprijin in partea libera (vezi si video atasat)
- **INALTIMEA DE LUCRU MAX. = Hpodina +2 metri**
- greutatea maxima suportata :

- a) pe podina fixa: **300 kg**
- b) pe podina in consola:: **300 kg**

- **roti pivotante cu frana** de diametrul **200 mm**
- **suruburi de calare** cursa de reglaj fin: **180 mm**



Tip	Masa [kg]
PCMA	492

### Caracteristici produs:



- Caracteristici dimensionale-** inaltime platforma min.: **4100 mm**
- inaltime platforma max. (+reglaj fin): **4280 mm**
  - adancime treapta scara: **175 mm**
  - latime treapta scara (cu lonjeroanele laterale): **710 mm**
  - grosime treapta scara: **40 mm**- aria delimitata de balustrada de siguranta: **2870 x 2070 mm**- aria de siguranta in afara platformei rabatata: **2870 x 1070 mm**
  - dimensiune baza fier: **1390 x 3000 mm**
  - amprenta sol (cu picioare calare): **1460 x 3070 mm**
  - greutate: 1. baza cu suruburi de calare: **136 kg**; 2 greutate de stabilizare: **5 buc de 25 kg=125 kg** 3 platforme: **76 kg**; 4 scara: **35 kg** 5 stalpi: **70 kg** 6 balustrazi: **25 kg** 7 rigidizari +diagonale: **25 kg** **TOTAL GRTEUTATE: 492 KG**